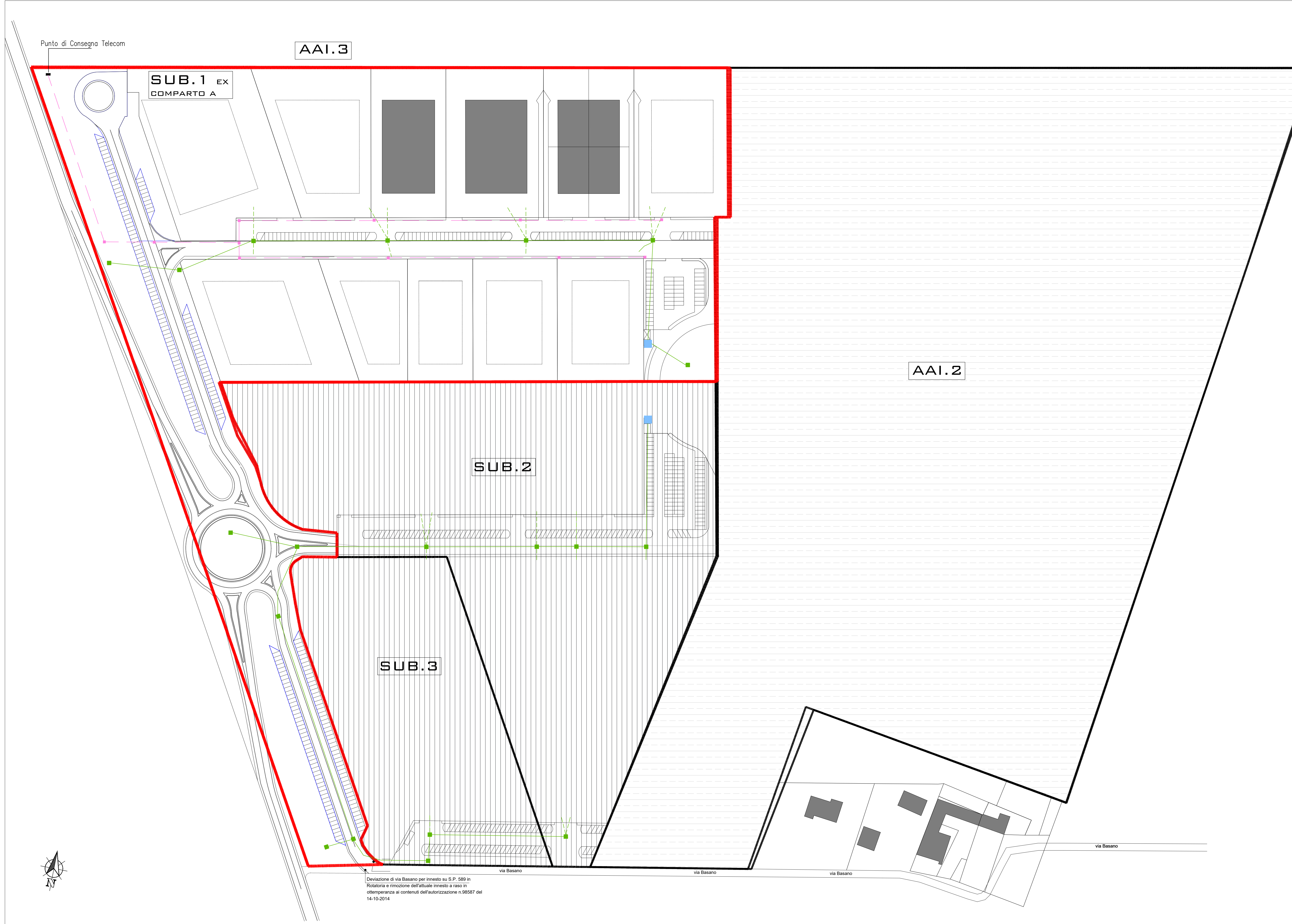


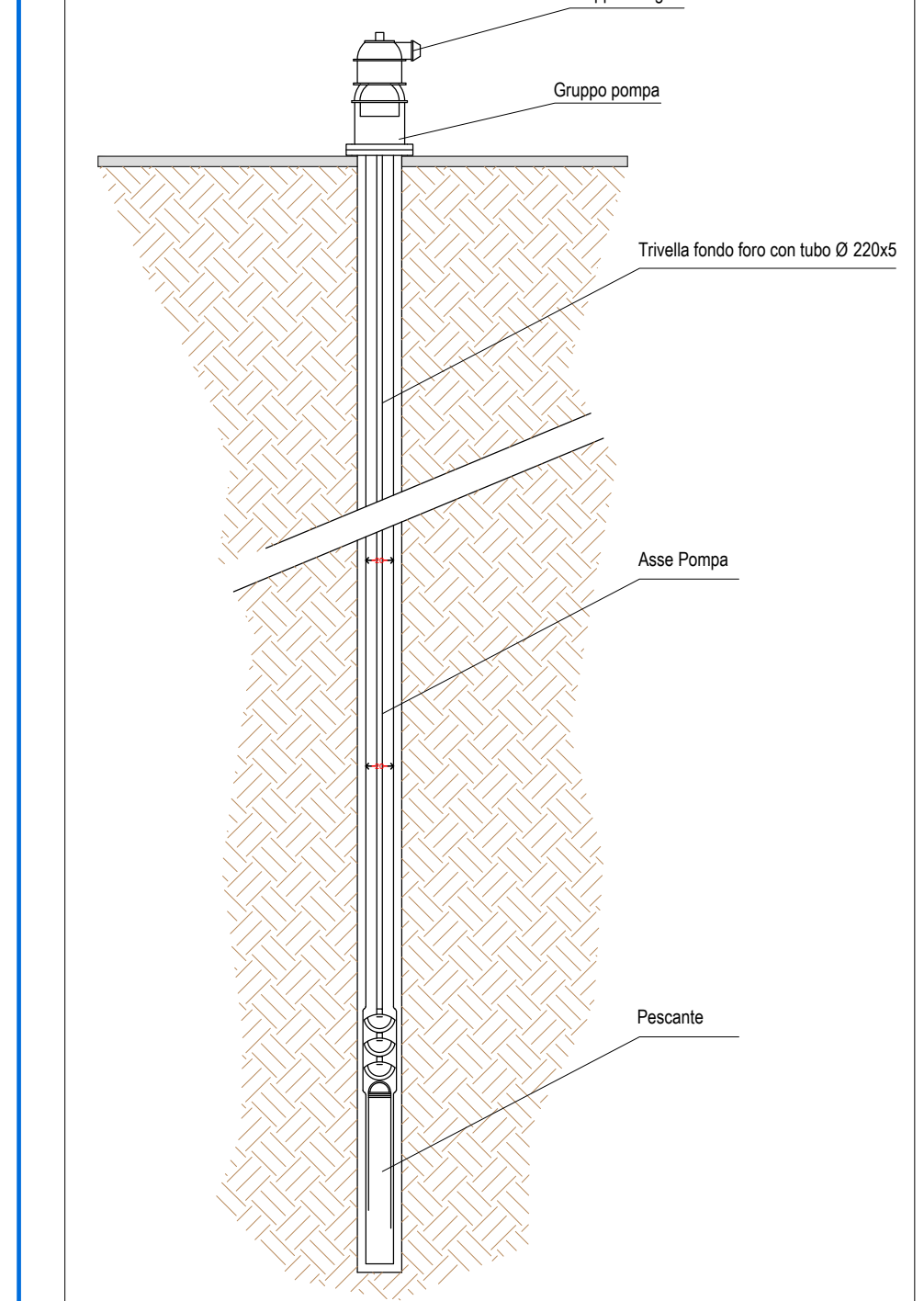
PLANIMETRIA RETE ACQUEDOTTO E RETE TELECOM Scala 1:1000

- LEGENDA**
- RETE ACQUEDOTTO**
- Tubazione principale - ESISTENTE
 - Tubazione di allacciamento alle singole utenze - ESISTENTE
 - Pozzetti di ispezione cm 80 x 80 - ESISTENTI
 - Pozzi e gruppi di pressione - ESISTENTI
- RETE TELECOM**
- Tubazione Rete TELECOM - ESISTENTE
 - Pozzetto TELECOM e tubazione di allacciamento ai singoli lotti - ESISTENTE

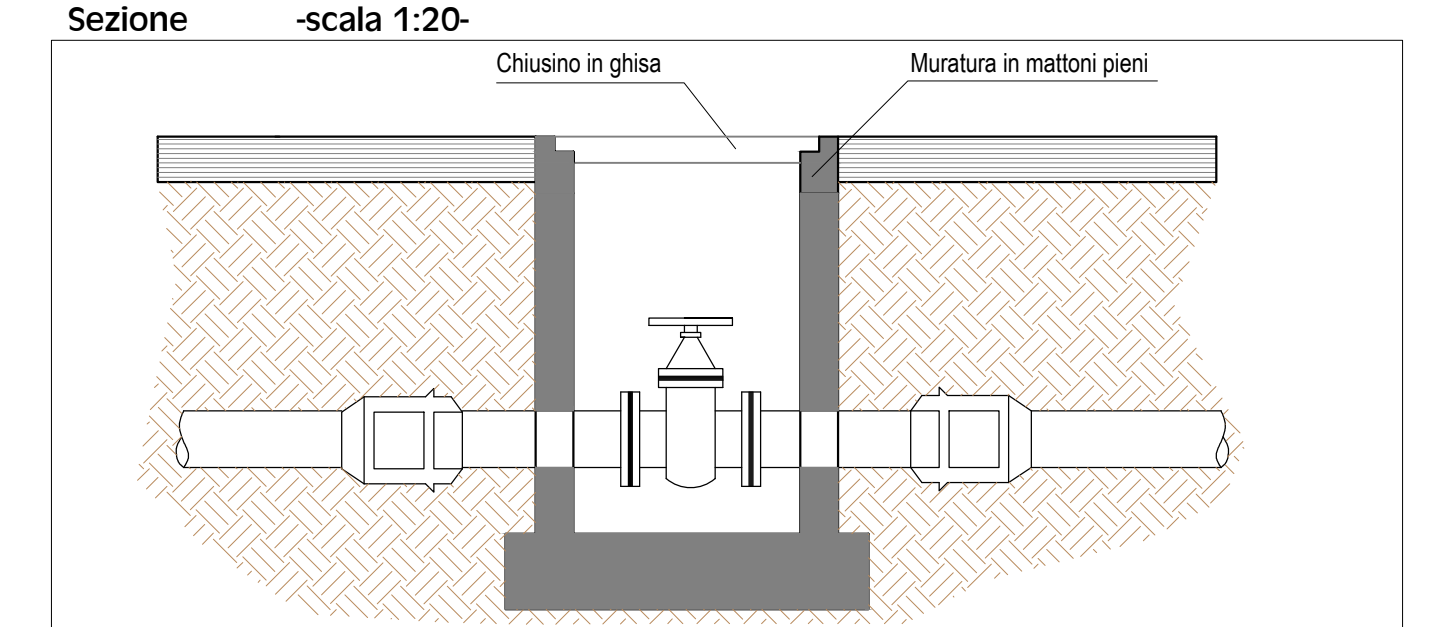
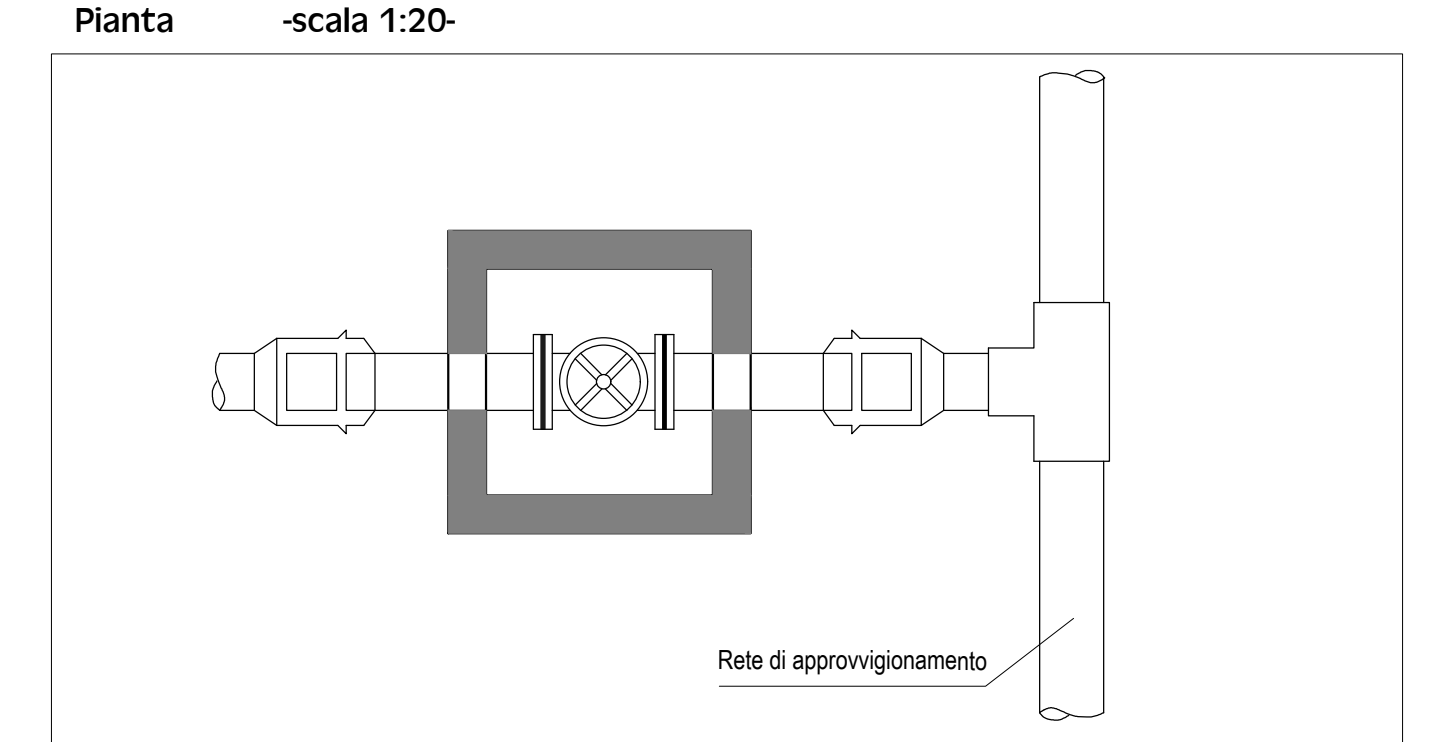


PARTICOLARI COSTRUTTIVI ACQUEDOTTO

PARTICOLARE sezione pozzo Scala 1:20



PARTICOLARI COSTRUTTIVI POZZETTI



Planta cabina pozzo e gruppo di pressione

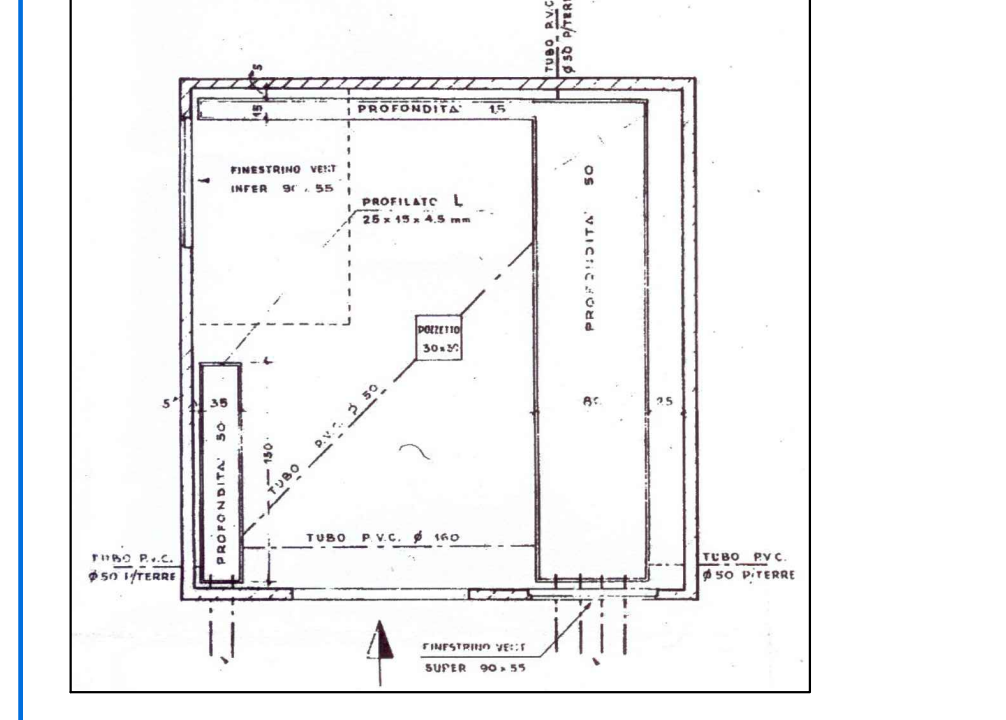
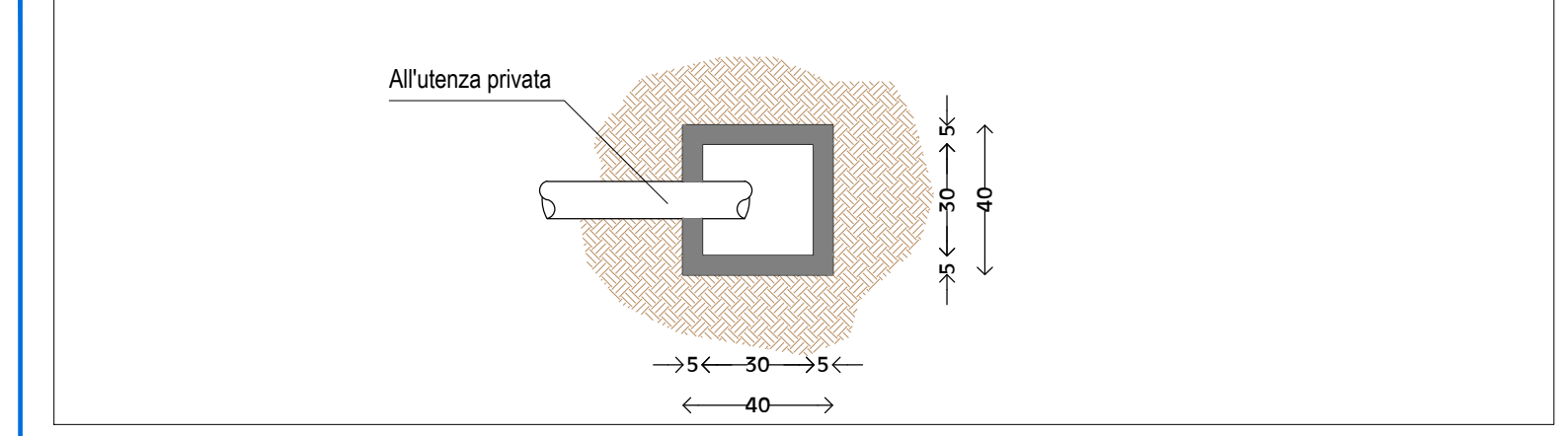


Foto cabina pozzo e gruppo di pressione presente sull'area di intervento

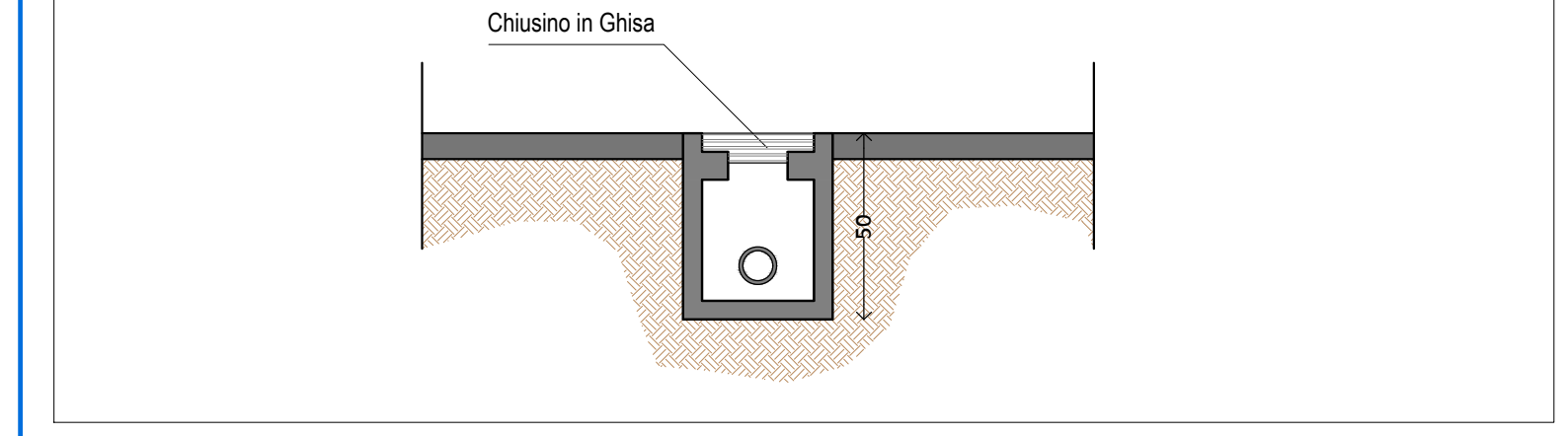


PARTICOLARI COSTRUTTIVI POZZETTI TELECOM

Planta -scala 1:20-



Sezione -scala 1:20-



ARCH. GUIDO GEUNA

REGIONE PIEMONTE PROVINCIA DI CUNEO
COMUNE DI BARGE

UBICAZIONE: LOC. CROGERA, S.S. 589
AREA DI P.R.G.C.: COM CROGERA - SUB. 1
CATASTO: FG. 21 PARTICELLE: 294, 317, 318, 329 PARTE, 341, 358, 360, 364, 366, 367, 368, 369, 370, 373, 375, 376, 379, 380, 400, 401, 402, 404, 410, 413, 416, 417, 419, 421, 422, 425, 426, 427, 428, 438, 440, 456, 457, 458, 459, 460, 471, 472, 488, 489, 490, 491, 492, 493, 494, 495, 496, 497, 498, 499, 501 PARTE, 503, 505, 506, 507, 508, 509, 510, 511, 512, 513 PARTE, 517, 519, 520, 522, 524, 525, 526, 527, 528, 531, 534, 537, 538, 539, 540, 542, 544, 546, 548, 549, 550, 552, 554, 556

INTERVENTO:
PROGETTO DI SECONDA VARIANTE DI PEC
IN ZONA "COM" CROGERA DEL P.R.G.C.

ELABORATO:
OO.UU: Planimetria rete ACQUEDOTTO
e rete TELECOM

11c

PROPRIETÀ:
CL.A.R.D. S.A.S

3GI SOCIETÀ SEMPLICE

WEST IMMOBILIARE S.R.L.

AREA IMMOBILIARE S.R.L.

AVENTI CAUSA DI
CHIAVASSA RENATO

AVENTI CAUSA DI
BALLARI GIUSEPPE

MORESCO MADDALENA

AVENTI CAUSA DI
BECCARIA RENATO

N° ODM/ESB/AVVISO	LIVELLO DI PROGETTAZIONE	TITOLO	N° ELAB	INDICE DI MODIFICA	OGGETTO MODIFICA	DATA	DISEGNATORE
0022_02	VAR 2-PEC	PROT	00-UU	00	-	MARZO 2024	G.C. - LA.V.V.

COLLABORATORE:
ARCH. LUIS ANDRES VALENCIA VASQUEZ

www.geunageuna.eu
N. Iso: 1372
C.F. ONE S01530200674P
P.IVA. 07384900018

Deviatore di via Basano per innesto su S.P. 589 in
Riduzione e rinnoce dell'attuale innesto a lato di
otemperanza ai contenuti dell'autorizzazione n.98587 del
14-10-2014