

Riqualificazione energetica degli edifici.....

Autoconsumo collettivo....

Vuoi saperne di più?

Entra su www.sportelloenergia.envipark.com/edifici-residenziali/

e chiedi supporto gratuito



SPORTELLLO ENERGIA PIEMONTE

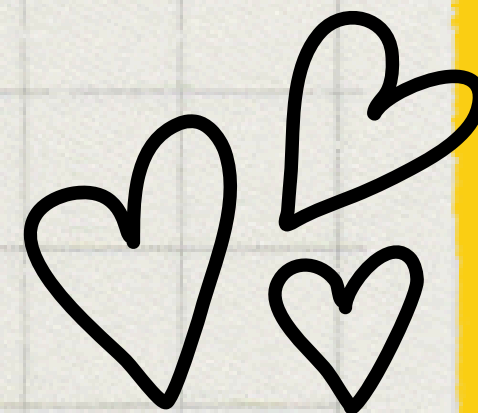
Contattaci

per consigli tecnici e normativi sulla riqualificazione energetica degli edifici e sull'autoconsumo collettivo. Cittadini e Amministratori di condominio possono ricevere supporto gratuito.

www.sportelloenergia.envipark.com/edifici-residenziali/



SPORTELLO ENERGIA PIEMONTE



Contattaci

per consigli tecnici e normativi sulla riqualificazione energetica degli edifici e sull'autoconsumo collettivo. Cittadini e Amministratori di condominio possono ricevere supporto gratuito.

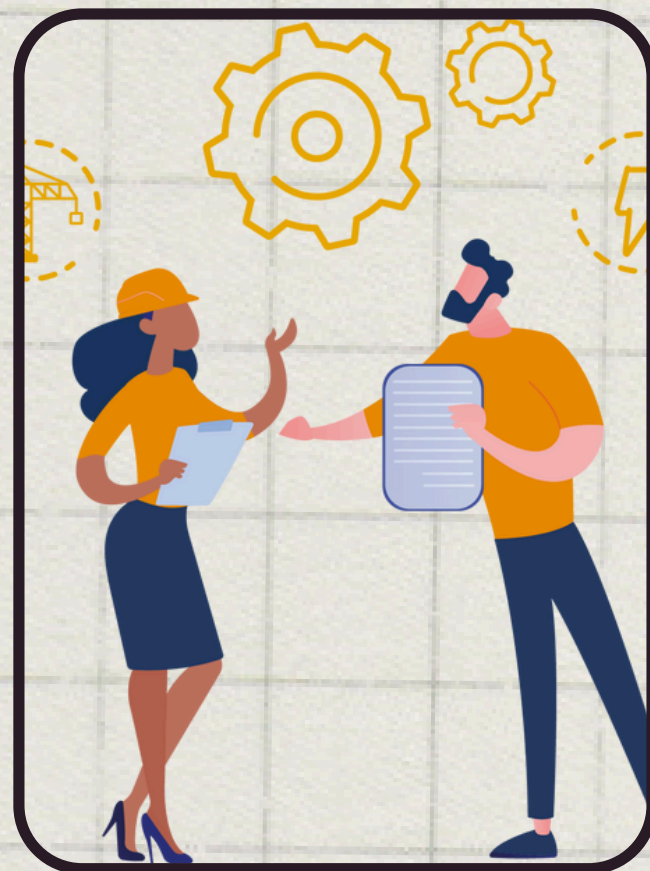


www.sportelloenergia.envipark.com/edifici-residenziali/



SPORTELLO ENERGIA PIEMONTE

Riqualficazione energetica



La riqualficazione energetica degli edifici comprende una serie di interventi che riguardano l'involucro edilizio e la componente impiantistica, finalizzati a ridurre il fabbisogno energetico e a migliorare l'efficienza.



Autoconsumo collettivo

I gruppi di autoconsumatori di energia rinnovabile che agiscono collettivamente sono dei sistemi energetici in cui un gruppo di utenti produce, condivide e utilizza energia rinnovabile all'interno dello stesso condominio.

CONTATTACI per consigli tecnici,
normativi ed economici

www.sportelloenergia.envipark.com/edifici-residenziali/

